

ZONES:	A1 Nucli Històric	A2 Illa Homogènia	A3 Illa Tancada	A4 Illa Oberta	A5 Ciutat Jardí	A6 Ordenació Específica	A7 Àrea Central de Mil·lora Urbana	A8 Activitat en Illa Tancada	A9 Industrial i Mida	A10 Comercial	A11 Terçari
SISTEMES:	P Sistema d'Espai Lliure	E Sistema d'Equipament	T Subsistema de servei tècnic	V Sistema de comunicació	H Subsistema hidròlic	E1 Elcos cívics					

Ajuntament de Terrassa
 Gerència Municipal d'Urbanisme
 Servei de Planejament Urbanístic

setembre 2006
 escala 1:2.500

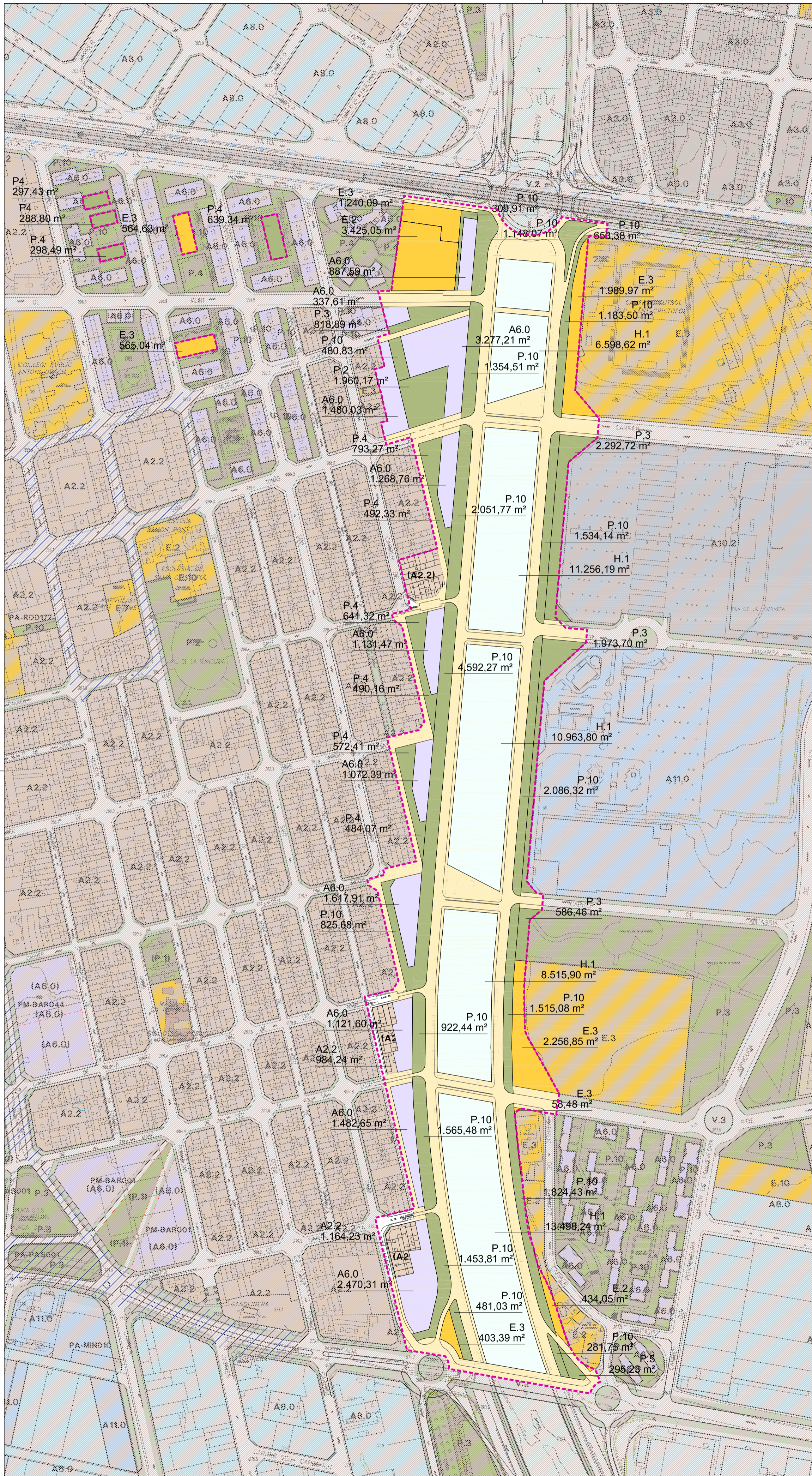
- Límit de Sòl Una
- Límit del sector de la modificació
- Alineació, Qualificació
- Límit de Parc Natural
- Proteccions viàries i ferroviàries
- Pla Parcial
- Pla de Mil·lora
- Pla Especial a Sòl no urbanitzable
- Projecte d'Urbanització
- Element catalogat
- Polígon d'Actuació
- Unitat d'Actuació
- Polígon d'Actuació amb pl. aprovat
- Elcos comercials

APROVACIÓ PROVISIONAL

MONTSE BARRACHINA I FABRA
 Arquitecta del Servei de Planejament Urbanístic

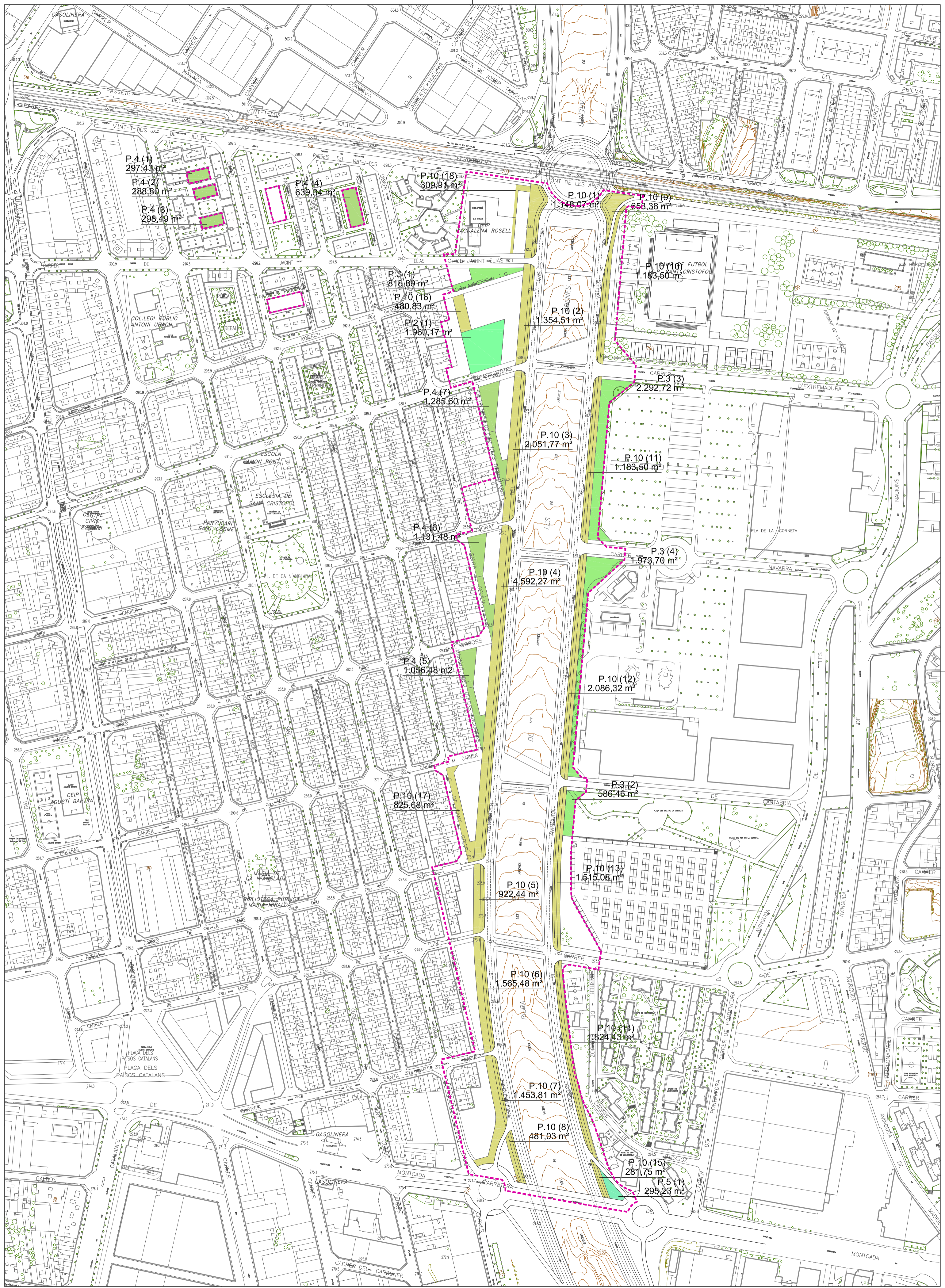
ANTONI SERRA I MONTÉ
 Director del Servei d'Urbanisme

MODIFICACIÓ PUNTUAL DEL POU M A L'AVINGUDA DEL VALLES (CA N'ANGLADA) 2.3.1.
 QUALIFICACIONS DE LA MODIFICACIÓ



ORDENACIÓ PROPOSADA			
sector	165.850,98 m2		
sòl públic	Espais Lliures	25,48 %	37.189,19 m2
	Equipaments	7,49 %	10.938,00 m2
	Viaris	32,20 %	46.997,87 m2
	Hidrologic	34,83 %	50.832,75 m2
	SÒL PUBLIC MÍNIM	88,01 %	145.957,81 m2
sòl privat	Residencial (A2.2)	18,60 %	3.699,61 m2
	Residencial (A6.0)	81,40 %	16.193,56 m2
	SÒL PRIVAT MÀXIM	11,99 %	19.893,17 m2
alçada màxima	PB+10		
Coef. d'edificabilitat brut	0,60 m2/m2st		
edificabilitat màxima de l'àmbit	99.425,72 m2st		
nombre màxim d'habitages	1.043		





----- Límit del sector de la Modificació

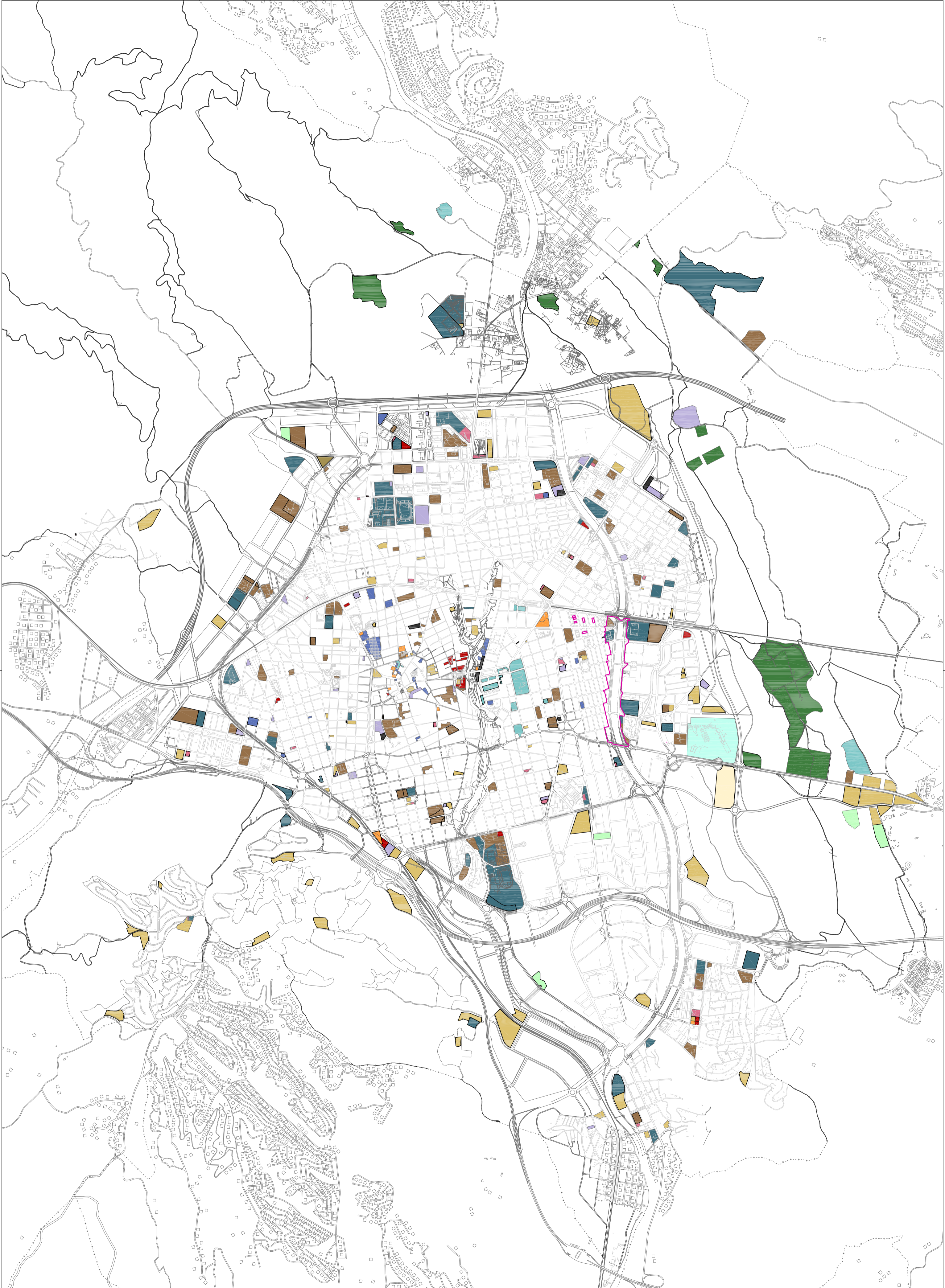
- P2 (1.960,17 m²)
- P4 (4.997,62 m²)
- P10 (24.264,40 m²)
- P3 (5.671,77 m²)
- P5 (295,23 m²)
- SUP. ESPAIS LLIURES: 37.189,19 m²

APROVACIÓ PROVISIONAL

MONTSE BARRACHINA I FABRA
 Arquitecta del Servei de Planejament Urbanístic

ANTONI SERRA I MONTÉ
 Director del Servei d'Urbanisme

**MODIFICACIÓ PUNTUAL DEL POUM
 A L'AVINGUDA DEL VALLÈS (CA N'ANGLADA)
 2.4.1.**
 SISTEMA D'ESPAIS LLIURES



— Limit del sector de la Modificació

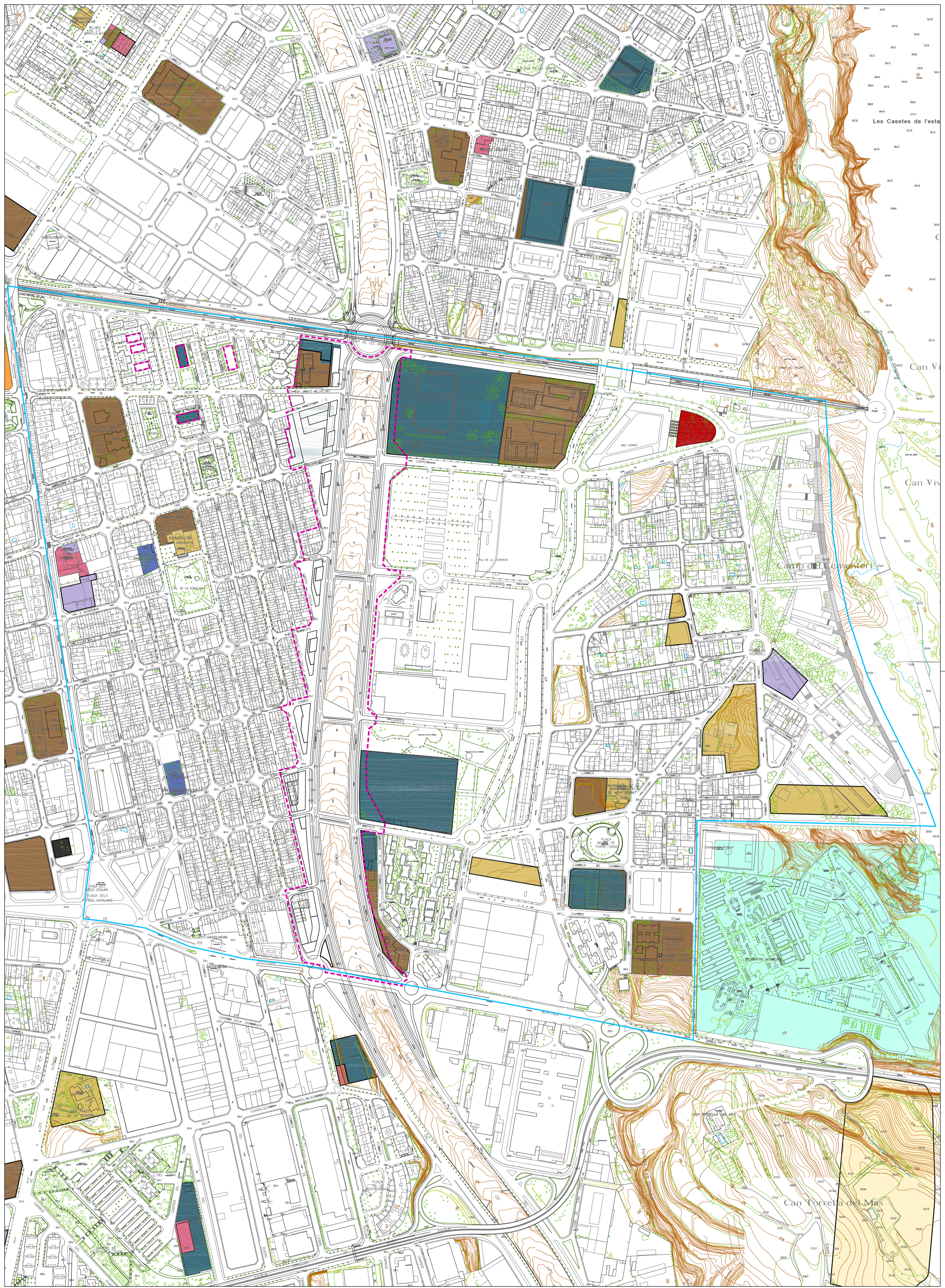
E.1 - UNIVERSITARI	E.5 - SERVEI SOCIAL	E.9 - ADMINIST. I DE SEGURETAT	EXISTENT
E.2 - EDUCATIU	E.6 - CÍVIC	E.10 - ALTRES	PROPOSAT
E.3 - ESPORTIU	E.7 - CULTURAL	E.11 - CEMENTIRIS	LÍMIT DISTRICTE II
E.4 - SANITARI	E.8 - AMBIENTAL	E.12 - EQ. AL PARC TERRITORIAL DE GRIPIA I BETZUCA	

APROVACIÓ PROVISIONAL

MONTSE BARRACHINA I FABRA
 Arquitecta del Servei de Planejament Urbanístic

ANTONI SERRA I MONTE
 Director del Servei d'Urbanisme

**MODIFICACIÓ PUNTUAL DEL POU
 A L'AVINGUDA DEL VALLÈS (CA N'ANGLADA)
 2.4.2.** SISTEMA D'EQUIPMENTS (TERRASSA)



----- Limit del sector de la modificació

E.1 - UNIVERSITARI	E.5 - SERVEI SOCIAL	E.9 - ADMINIST. I DE SEGURETAT	EXISTENT
E.2 - EDUCATIU	E.6 - CIVIC	E.10 - ALTRES	PROPOSAT
E.3 - ESPORTIU	E.7 - CULTURAL	E.11 - CEMENTIRIS	LIMIT DISTRICTE II
E.4 - SANITARI	E.8 - AMBIENTAL	E.12 - EQ.PARC TERRITORIAL DE LA GRIPIA I BETZUCA	

APROVACIÓ PROVISIONAL

MONTSE BARRACHINA I FABRA
 Arquitecta del Servei de Planejament Urbanístic

ANTONI SERRA I MONTÉ
 Director del Servei d'Urbanisme

**MODIFICACIÓ PUNTUAL DEL POU M
 A L'AVINGUDA DEL VALLES (CA N'ANGLADA)
 2.4.3. SISTEMA D'EQUIPMENTS (DISTRICTE II)**